

Rozwijanie empatii i umiejętności wyrażania emocji

Instrukcja do kart pracy

Rozwijane umiejętności:

- ▶ empatia,
- ▶ wyrażanie własnych emocji,
- ▶ rozumienie emocji innych,
- ▶ nazywanie uczuć,
- ▶ kreatywne myślenie,
- ▶ budowanie portretu na podstawie opisu.

Do uzupełnienia kart pracy potrzebne będą:

- ▶ kredki, mazaki, lub inne dowolne przybory plastyczne,
- ▶ nożyczki,
- ▶ gazety, ulotki, naklejki,
- ▶ klej.

Zestaw zawiera 2 karty pracy, na których opisane są postaci: Kajtek i Magda, rodzeństwo, które ma swoje sposoby na wyrażanie emocji.

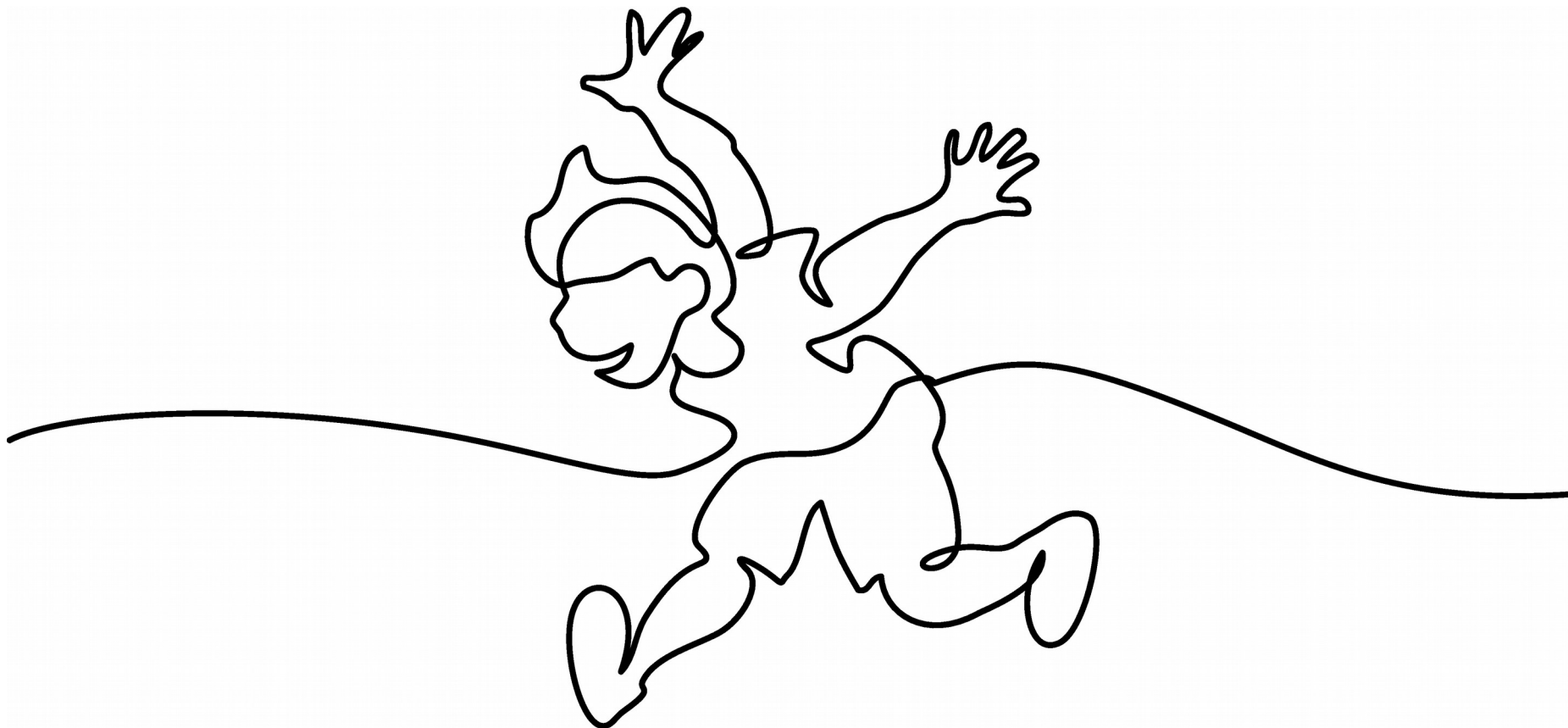
Ważne jest, aby:

- ▶ zapewnić dziecku dostęp do podstawowych materiałów plastycznych i różnorodnych „ścinków”,
- ▶ pomóc dziecku przeczytać opisy postaci na kartach pracy,
- ▶ zachęcić dziecko do rozmowy o tym, jak może poradzić sobie z emocjami.

Rozwijanie empatii i umiejętności wyrażania emocji

Cześć, mam na imię Kajtek. Najbardziej wciąga mnie układanie klocków, zabawa w dom i berka. Lubię też obserwować, jak bawią się moje dwie świnki morskie. Gdy się smucę, płaczę i proszę, by ktoś mnie przytulił. Boję się pajaków – moja siostra Magda wygania je z pokoju. Lubię też grać na komputerze.

Pomóż Kajtkowi stworzyć jego portret. Użyj wyobraźni, kredek, mazaków lub farb i wycinków z gazet.



Rozwijanie empatii i umiejętności wyrażania emocji

Hej, jestem Magda. Mam dziewięć lat i lubię rysować. Czasem, gdy jest mi smutno, robię też kolaże z wycinkami z gazet. Mam kota i dwa psy. Uwielbiam z nimi spędzać czas. Mój ulubiony kolor to zielony, bardzo mnie uspokaja. Dużo biegam i gram w piłkę z kolegami. Gram trochę na gitarze. A kiedy czuję się zła, wybieram czarny mazak i koloruję nim całą kartkę. To mi pomaga.

Pomóż Magdzie stworzyć jej portret. Użyj wyobraźni, kredek, mazaków lub farb i wycinków z gazet.

